

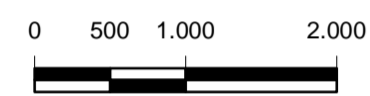
## Progetto di rete ecologica della Regione Marche (R.E.M.)

Coordinatore generale Prof. Edoardo Biondi  
Coordinatore per le province di Ascoli Piceno e Macerata: Prof. Andrea Catorci

## CARTA DELLA VEGETAZIONE (FITOSOCIOLOGICA)

### FOGLIO 303 - MACERATA

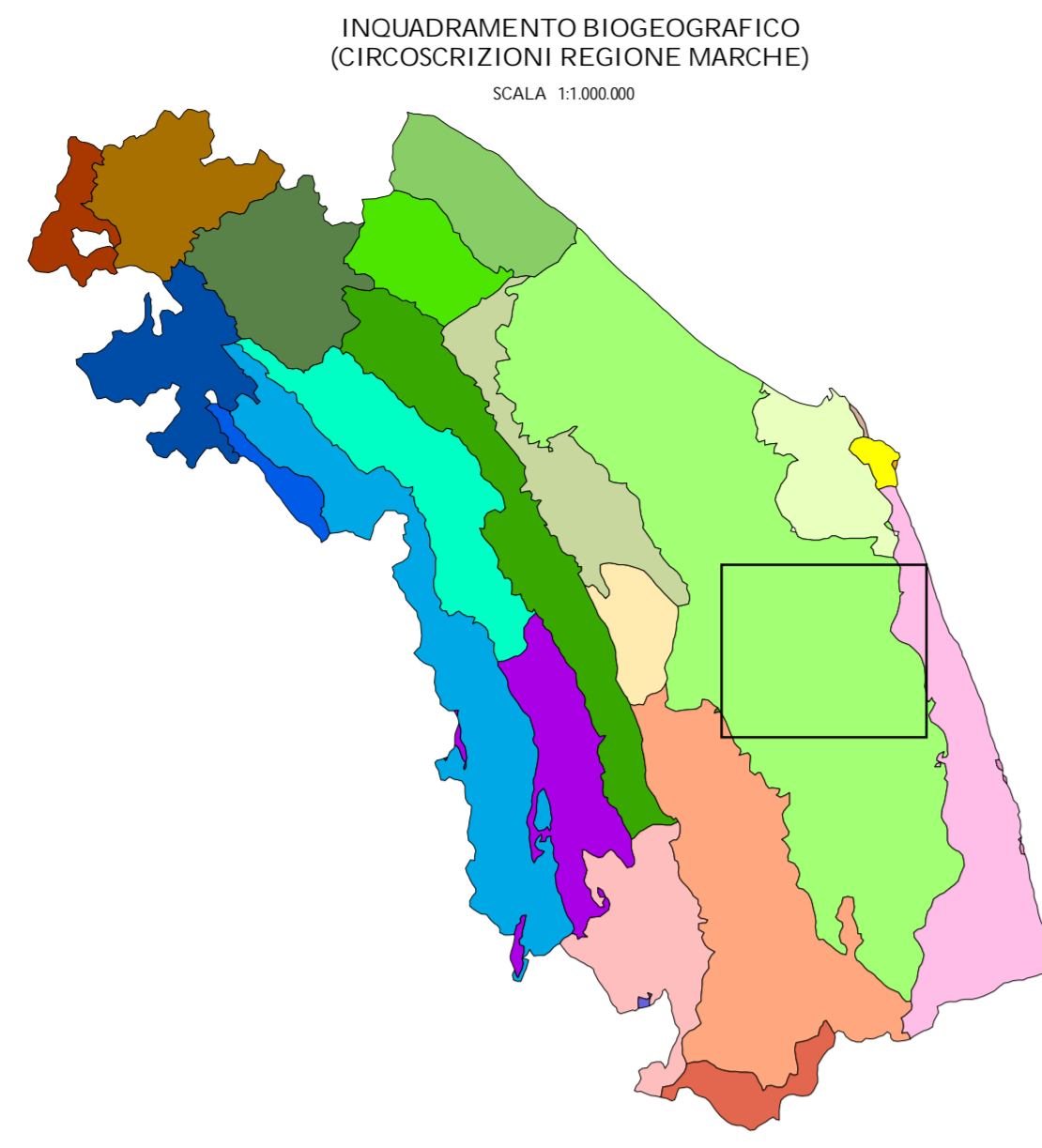
SCALA 1:50.000



SISTEMA DI RIFERIMENTO: GAUSS-BOAGA FUSO EST

**AUTORI:**  
CATORCI Andrea  
GATTI Renata  
FOGLIA Monica  
VITANZI Alessandra

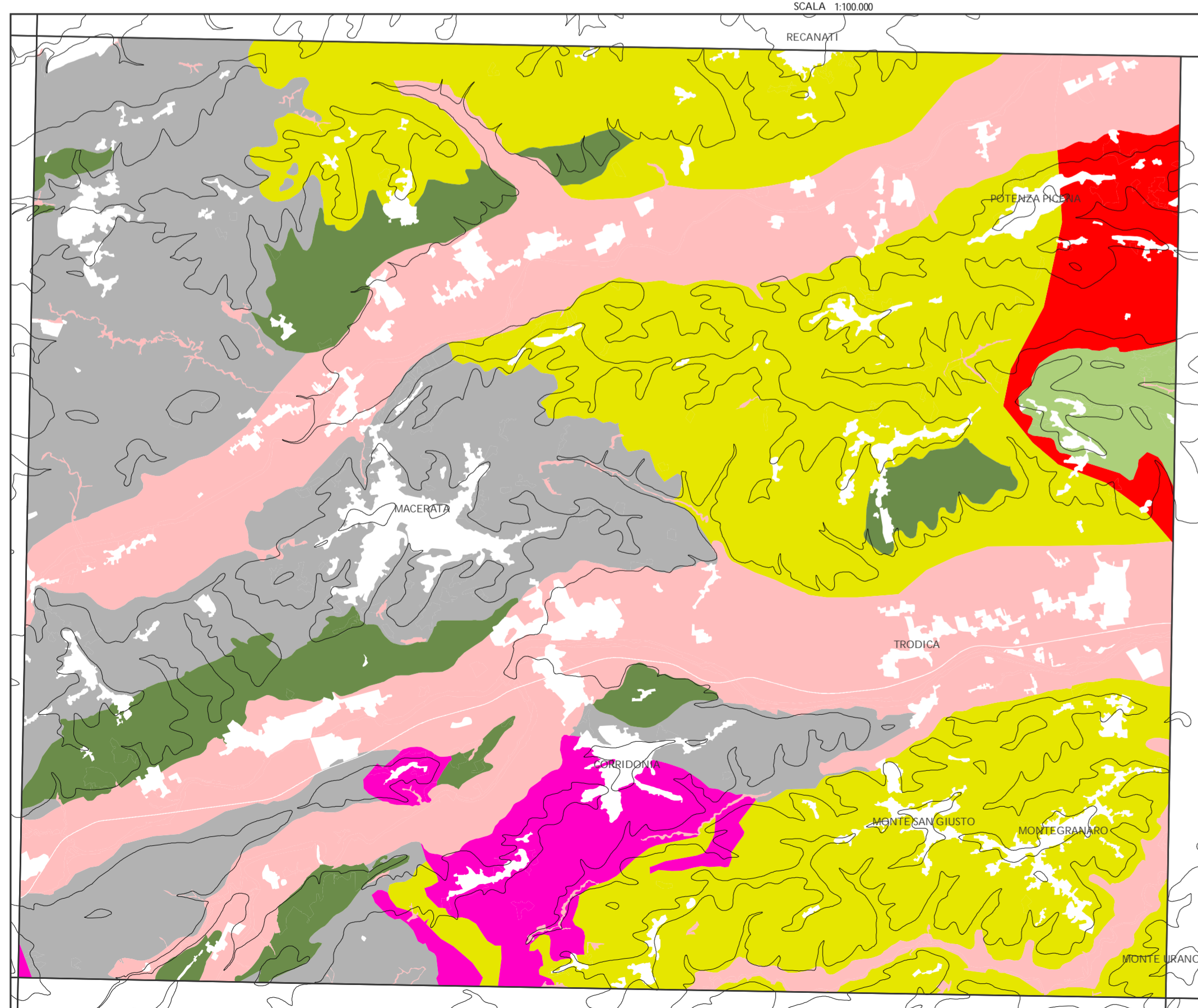
COORDINATE VERTICI				
GAUSS-BOAGA FUSO EST				
VERTICI	N	E		
NO	4625538	2361745		
NE	4625538	2369577		
SO	4764089	2361746		
SE	4764089	2439057		



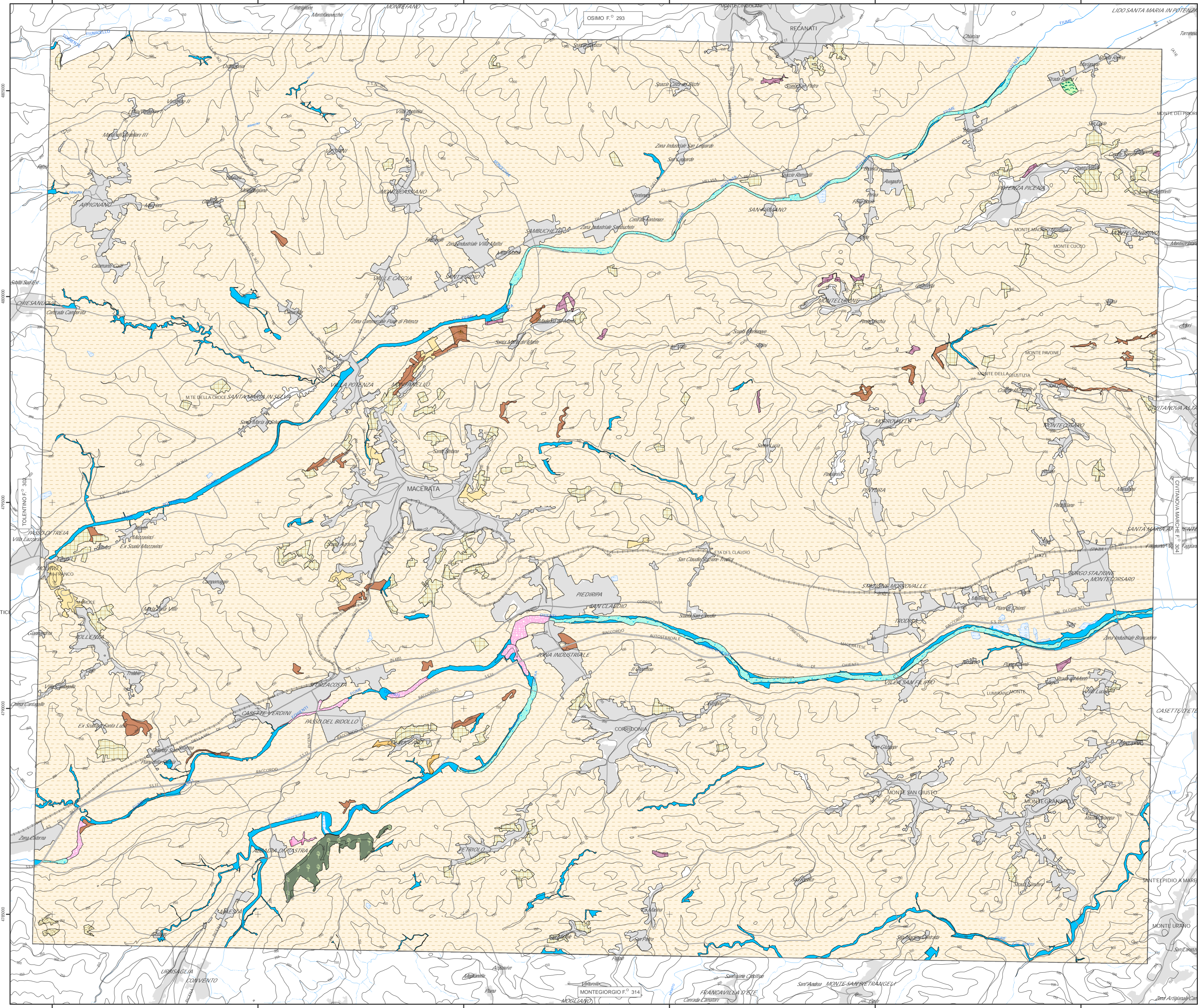
- LEGENDA CIRCOSCRIZIONI (INQUADRAMENTO BIOGEOGRAFICO)**
- MARCHIGIANA
  - UMBRA
  - LAGA MARCHIGIANA
  - DORSALE MARCHIGIANA
  - DORSALE UMBRO MARCHIGIANA
  - CERRETANO CAMERINESE
  - PIOMBICO-FABRIANESE
  - ALTA VAL MARECCHIA (MONTI AQUILONE E FUMAIOLI)
  - MEDIA VAL MARECCHIA E ALTO MONTEFELTRO (C.C. TRE GRANTIVA DELLA VAL MARECCHIA)
  - MEDIA VALLE DEL FOGLIA E DEL METAURO
  - MONTEFELTRO
  - MASSA TRABARIA
  - OSIMANO ANCONETANA
  - SENIGALLIO-MACERATESE-FERMANA
  - ASCOLANO SARNANESE
  - CINGOLANA
  - CUPRAMONTANA SAN LORENZO IN CAMPO
  - BASSA VALLE DEL METAURO E DEL FOGLIA
  - SERRE DI BURANO
  - COLLINE LITORANEE TRA ANCONDA E IL MONTE CONERO
  - COLLINE LITORANEE TRA IL MONTE CONERO E NUMANA
  - MONTE CONERO
  - COSTE ALTE DELLE COLLINE PEDASO-GROTTAMMARE
  - DELLE COSTE PIANEGGIANTI
  - COLLINE RECANATI-MONTEPRANDONE

### SCHEMA DEGLI ELEMENTI DI PAESAGGIO

SCALA 1:100.000



- LEGENDA ELEMENTI DI PAESAGGIO VEGETALE**
- REGIONE MEDITERRANEA**
- ELEMENTO DI PAESAGGIO VEGETALE DEI SUBSTRATI PELTICO-SABBIOSI DEL PIANO BIOCLIMATICO MESOMEDITERRANEO SUPERIORE
- REGIONE TEMPERATA**
- ELEMENTO DI PAESAGGIO VEGETALE DEI SUBSTRATI SABBOSIO-CONGLOMERATICO DEL PIANO BIOCLIMATICO MESOMEDITERRANEO SUPERIORE
  - ELEMENTO DI PAESAGGIO VEGETALE DEI SUBSTRATI PELTICO-ARENACI DEL PIANO BIOCLIMATICO MESOTEMPERATO INFERIORE
  - ELEMENTO DI PAESAGGIO VEGETALE DEI SUBSTRATI PELTICI DEL PIANO BIOCLIMATICO MESOTEMPERATO INFERIORE
  - ELEMENTO DI PAESAGGIO VEGETALE DEI SUBSTRATI PELTICO-SABBIOSI DEL PIANO BIOCLIMATICO MESOTEMPERATO INFERIORE
  - ELEMENTO DI PAESAGGIO VEGETALE DELLE PIANURE ALLUVIONALI ATTUALI E RECENTI DELLE ASTE FLUVIALI
  - ELEMENTO DI PAESAGGIO VEGETALE DEI DEPOSITI FLUVIALI ANTICHI DEL PIANO BIOCLIMATICO MESOTEMPERATO INFERIORE



- LEGENDA CARTA DELLA VEGETAZIONE (FITOSOCIOLOGICA)**
- BOSCHI**
- Bosco di rovenella  
Ass. *Rosa sempervirens-Quercetum pubescentis* Biondi 1986  
subass. *quercetosum pubescentis* Allegrezza et al 2002
  - Bosco di rovenella con ampelesoma  
Ass. *Rosa sempervirens-Quercetum pubescentis* Biondi 1986  
subass. *ampelesomum mauritanicus* Allegrezza, Biondi & Felici 2006
  - Bosco di rovenella con alloro  
Ass. *Rosa sempervirens-Quercetum pubescentis* Biondi 1986  
subass. *auretosum nobilis* Biondi & Allegrezza 2004
  - Bosco di rovenella a pungitopo  
Ass. *Piceo-Quercetum pubescentis* (Biondi, Puppi, Speranza & Zanoni 1984) Ubaldi 1988  
subass. *nucetosum aculeatae* Allegrezza, Baldoni, Biondi, Taffetani & Zuccarelli 2002
  - Bosco di cerro  
Ass. *Lonicera xylostea-Quercetum cerris* (Taffetani & Biondi 1995) Biondi & Allegrezza 1996
  - Prabosco di acero oppio e olmo comune  
Aggr. ad *Acer campestris* e *Ulmus minor*
  - Bosco spianato di pino nero  
Ass. *Salix albae-Populetum nigrae* (Tx. 1931) Meyer-Drees 1936  
subass. *populetum nigrae* (Tx. 1931) Meyer-Drees 1936
  - Bosco spianato a salice bianco  
Ass. *Salicetum albae* Isler 1926
- MANTELLI ED ARBUSTI**
- Arbusteto di ginestra e cisto a foglie seccali  
Ass. *Sparto junce-Cytisetum sesuvifolii* Biondi, Allegrezza & Gulian 1988
- FORMAZIONI PRATIVE E PASCOVIVE**
- Prateria discontinua a sekkiera dell'Appennino  
Ass. *Sesuvetum apenninae* Migliaccio 1970 em. Bonni 1978
  - Prateria a forasacco e fiordaliso bruciato  
Ass. *Centaurio inaequalis-Dicranetum enecis* Biondi, Battelli, Allegrezza, Gulian & Taffetani 1986
  - Vegetazione ad erula capotoni e sericione serpeggiante  
Ass. *Sericox erucifolii-trinatum* viscosae Biondi & Allegrezza 1996
  - Masaccio di vegetazione delle associazioni annuali dei greli ciotolosi e toletti fluviali  
Ass. *Polygono-karabutum* balci; *Polygono aquatilis-didymum* Piria & Rossetti 1974
- VEGETAZIONE ANTROPOGENA**
- Rimboscimento sempreverde a pino nero
  - Impianto arboreo da frutto o da legno
  - Seminativo in rotazione
- Area urbana  
Limite Regionale  
Specchio d'acqua

